



## **REDES DE SENSORES INALÁMBRICAS**

## EL PORQUÉ DE NUESTRA PROPUESTA

- ✓ HAY AGROTURISMOS, QUE TIENEN ACTIVIDAD AGRÍCOLA PRODUCTIVA
- ✓ LA INFORMACIÓN MÁS CONSULTADA ANTES DE VIAJAR AL DESTINO, ES EL CLIMA Y EL TIEMPO
- ✓ EL MEDIO AMBIENTE Y SU PRESERVACIÓN CONSTITUYEN PARA LOS TURISTAS DE MAYOR PODER ADQUISITIVO, UN FACTOR RELEVANTE A LA HORA DE ELEGIR DESTINO
- ✓ EL ACCESO A LA PÁGINA WEB DEL ESTABLECIMIENTO ES UNA PRÁCTICA MUY HABITUAL ANTES DE REALIZAR EL VIAJE
- ✓ LAS BUENAS PRÁCTICAS AMBIENTALES ESTAN PRESENTES EN UN SECTOR MUY COMPETITIVO, EN DONDE SE INTENTA BUSCAR UN EQUILIBRIO ENTRE DESARROLLO SOSTENIBLE, CALIDAD DE VIDA Y COMPONENTE CULTURAL
- ✓ LA INCORPORACIÓN DE ELEMENTOS INNOVADORES QUE APORTEN AL CLIENTE INFORMACIÓN REAL DE LA PRESERVACIÓN DEL MEDIO AMBIENTE, PUEDE MARCAR LA DIFERENCIACIÓN

# ¿CÓMO?

MEDIANTE REDES DE SENSORES INALÁMBRICAS FORMADAS POR

## NODO DE COMUNICACIÓN



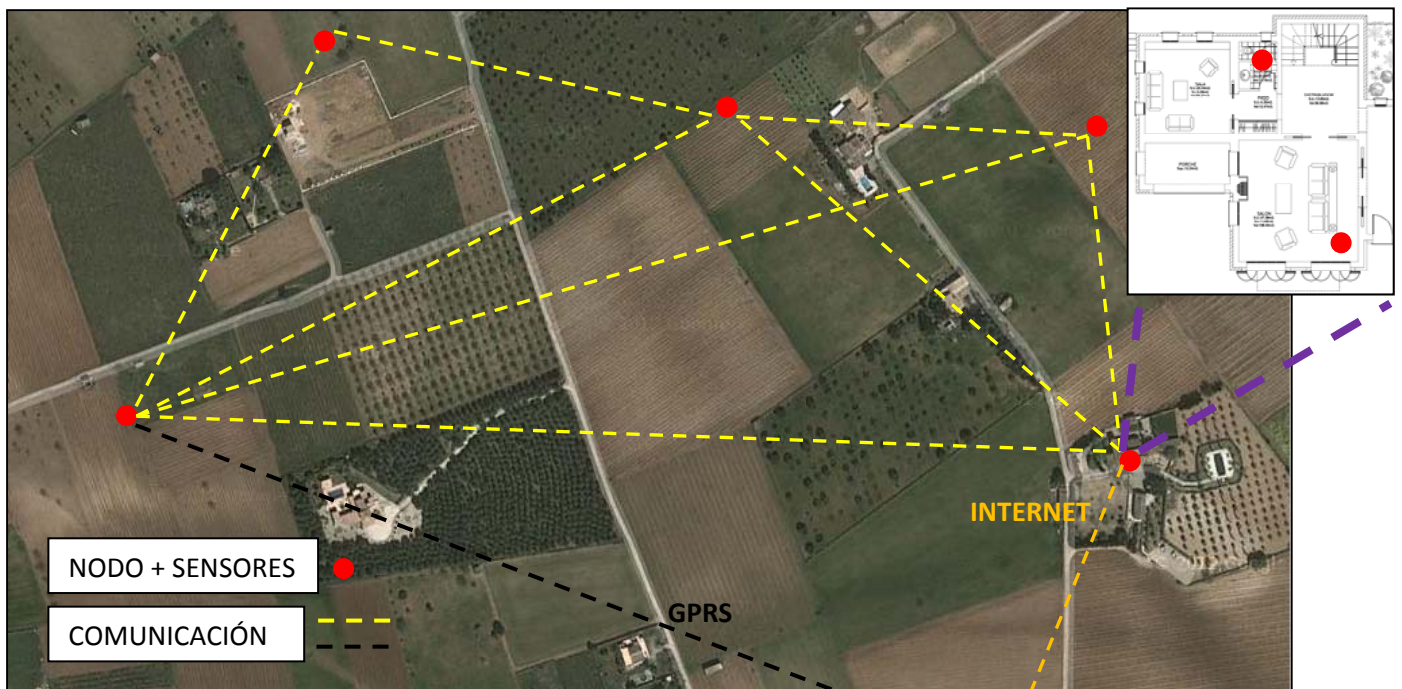
+

## SENSORES



- Dispositivo electrónico*
- Alimentado por corriente o placa solar*
- Transmite información por red inalámbrica (GPRS, WIFI, ZIGBEE...)*
- Interactúa con elementos existentes*
- Pequeño tamaño, fácil instalación y programable*

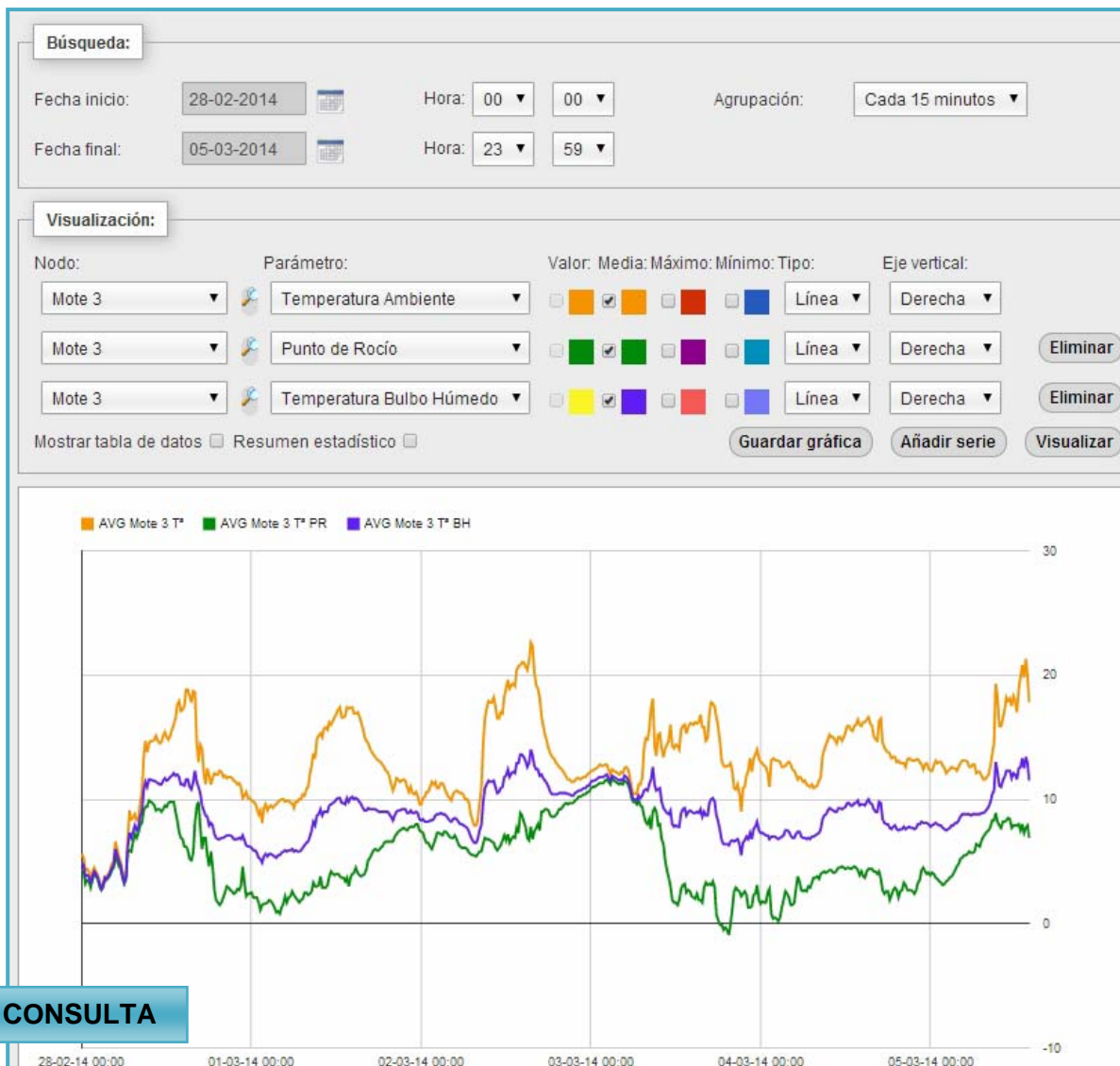
## DESPLIEGUE EN CAMPO / INSTALACIONES



## CONSULTA DE LA INFORMACIÓN



# GESTIÓN DE LA INFORMACIÓN (APLICACIÓN PROPIA, ADAPTABLE)



**CONSULTA**

**Interruptores**

Código: INT001

Nombre: Interruptor test 1

Modo:  Off  Manual  Auto OFF

**AUTOMATIZA**  On

Fecha creación: 24-10-2013

Fecha modificación: 25-10-2013

**Alarmas de lecturas**

Código:

Tipo:  Nodo  Explotación  Fórmula

Nodo: Mote 1

Sensor: Velocidad Viento

Máximo:

Mínimo:

Minutos:

**DEFINE**

**Usuarios**

Mail	Nombre

Forecast time	01h	02h	03h	04h	05h	06h	07h	08h	09h	10h	11h	12h	13h	14h	15h	16h	17h	18h	19h	20h	21h	22h	23h	00h
Weather	☁	☁	☁	☁	☁	☁	☁	☁	☁	☁	☁	☁	☁	☁	☁	☁	☁	☁	☁	☁	☁	☁	☁	☁
Temperature (°C)	11.3	11.3	11.5	11.6	11.2	11.3	10.8	10.9	12.8	13.8	14.3	14.7	14.7	14.4	13.9	13.2	12.1	11.6	11.4	11.4	10.9	10.5	10.2	10.2
Wind	↑	↑	↑	↑	⇒	↑	⇐	⇐	⇐	⇐	⇐	⇐	⇐	⇐	⇐	⇐	⇐	⇐	⇐	⇐	⇐	⇐	⇐	⇐
Wind Speed (km/h)	10.8	10.8	14.8	14.4	3.6	0.0	3.6	14.4	18.4	21.9	25.5	29.0	28.8	32.4	32.8	32.8	29.0	21.9	18.4	16.1	16.1	16.1	16.1	16.1
Wind Direction	S	S	S	S	W	S	E	E	E	E	E	E	E	E	E	E	E	E	E	NE	NE	NE	NE	NE
Precipitation chance	-	-	-	-	-	-	-	-	-	-	-	-	-	-	-	-	-	-	-	-	-	-	-	-

Wind Information (km/h): 0 6 21 40 70 120

Precipitation chance (%): 0 15 45 75 100

**PREDICE**

## ¿QUÉ OFRECEMOS?

**MONITORIZACIÓN DE LA EXPLOTACIÓN AGRÍCOLA ASÍ COMO DE LOS CONSUMOS ENERGÉTICOS Y AGUA DE LAS INSTALACIONES, MEDIANTE SENSORES** (temperatura, humedad, pluviometría...)

**INTERACTUACIÓN A DISTANCIA CON ELEMENTOS EXISTENTES** (marcha/paro de programadores, motores, leds...mediante móvil/ordenador)

**DEFINICIÓN DE ALARMAS Y AUTOMATIZACIÓN DE PROCESOS** (alarmas por niveles superiores/inferiores a umbrales, recepción vía email/sms...)

**CONSULTA DE DATOS EN TIEMPO REAL**

**VISUALIZACIÓN DE LA INFORMACIÓN INTUITIVA Y PERSONALIZADA** (gráficas, tablas, históricos...sin necesidad de instalación de software)

**METEOROLOGÍA DEL LUGAR Y PREDICCIÓN** (3 días vista, precisión 2 x 2 km)

**VOLCADO DE LA INFORMACIÓN EN LA PÁGINA WEB DEL ESTABLECIMIENTO**

....., A TRAVÉS DE UN **SERVICIO GESTIONADO Y ADAPTADO A LAS NECESIDADES Y REQUISITOS DEL CLIENTE**

## ¿QUÉ VENTAJAS APORTA?

- ✓ **MAYOR CONTROL**
- ✓ **EFICIENCIA** (RECURSOS HÍDRICOS Y CONSUMO ENERGÉTICO)
- ✓ **TRANSPARENCIA** DE LAS BUENAS PRÁCTICAS AMBIENTALES
- ✓ **DIFERENCIACIÓN** RESPECTO A OTRAS PROPUESTAS MEDIANTE LA UTILIZACIÓN DE LAS NUEVAS TECNOLOGÍAS
- ✓ **ESTRATEGÍA DE MARKETING**, “**SMART AGROTURISMO**”

## ¿QUIÉNES SOMOS?

EQUIPO MULTIDISCIPLINAR (AGRÍCOLA, INDUSTRIAL, TELECOMUNICACIONES E INFORMÁTICA) CON VARIOS AÑOS DE EXPERIENCIA EN DIFERENTES SECTORES.

**LA INNOVACIÓN Y POR TANTO LA DIFERENCIACIÓN, PUEDE ESTAR DONDE UNO NO LO ESPERA**

*SI QUIERES SABER MÁS SOBRE LAS REDES DE SENSORES INALÁMBRICAS Y SUS VENTAJAS O SI TIENES UNA IDEA PARA AUTOMATIZAR Y MONITORIZAR TUS INSTALACIONES Y NO SABES COMO REALIZARLA, PODEMOS AYUDARTE.*

*PONTE EN CONTACTO CON NOSOTROS SIN NINGÚN TIPO DE COMPROMISO.*



[info@beesensor.com](mailto:info@beesensor.com)



608132477 - Emilio González

679531336 - Xisco Garau

*Emprendedor Joven de Mallorca y Baleares (2012)*

**joves**   
associació joves empresaris de Balears

*Emprendedor año 2013*

**caeb**  
CONFEDERACIÓ D'ASSOCIACIONS  
EMPRESARIALS DE BALEARS